



ООО «Земля»

Е-mail: [zemlya-drive@mail.ru](mailto:zemlya-drive@mail.ru)  
тел./факс 8 (8212) 31-50-12, 31-78-71

**ДОКУМЕНТАЦИЯ ПО ПЛАНИРОВКЕ ТЕРРИТОРИИ**  
(проект планировки территории, проект межевания территории)

**Утверждаемая часть проекта планировки территории**  
**ТОМ 1**

Для ОБЪЕКТА:

«Строительство мостового перехода через  
р. Городецкая на автомобильной дороге к  
полигону твёрдых бытовых отходов в г. Нарьян-  
Маре»

ЗАКАЗЧИК: МКУ «УГХ г. Нарьян-Мара»

Муниципальный контракт №000078 от 30.08.2013 г.

Директор  
ООО «Земля»



Е.Г. Исаева

ООО «Земля»  
г. Сыктывкар  
2014 г.

### СОСТАВ ПРОЕКТА

№ п/п	Наименование документов	Примечание
	<b>Утверждаемая часть</b>	
Том 1	<b>ТЕКСТОВАЯ ЧАСТЬ</b>	
	Положение о размещении объектов капитального строительства.	
	<b>ГРАФИЧЕСКАЯ ЧАСТЬ</b>	
	Чертеж с отображением красных линий, линий, обозначающих дороги, улицы, проезды, линий связи, объектов инженерной и транспортной инфраструктур, проходов к объектам общего пользования и их береговым полосам	1 лист
	Границы зон планируемого размещения объектов социально-культурного и коммунально-бытового назначения, иных объектов капитального строительства, объектов федерального значения, объектов регионального значения, объектов местного значения	1 лист
	Чертеж проекта межевания	1 лист
Том 2	<b>Материалы по обоснованию</b>	
	<b>ТЕКСТОВАЯ ЧАСТЬ</b>	
	Пояснительная записка	
	<b>ГРАФИЧЕСКАЯ ЧАСТЬ</b>	
	Схема расположения элемента планировочной структуры	1 лист
	Схема организации улично-дорожной сети и движения транспорта	1 лист
	Схема границ зон с особыми условиями использования территорий	1 лист
	Схема вертикальной планировки и инженерной подготовки территории	1 лист

## СОДЕРЖАНИЕ ТОМА

### Утверждаемая часть проекта планировки территории

№ п/п	Наименование документов	Стр.	Примечание
	Содержание тома	2	
1	<b>ТЕКСТОВАЯ ЧАСТЬ</b>		
	Положение о размещении объектов капитального строительства	4	
2	<b>ГРАФИЧЕСКАЯ ЧАСТЬ</b>		
	Чертеж с отображением красных линий, линий, обозначающих дороги, улицы, проезды, линий связи, объектов инженерной и транспортной инфраструктур, проходов к объектам общего пользования и их береговым полосам	8	
	Границы зон планируемого размещения объектов социально-культурного и коммунально-бытового назначения, иных объектов капитального строительства, объектов федерального значения, объектов регионального значения, объектов местного значения	9	
	Чертеж проекта межевания	10	

## Введение

Документация по планировке территории (проект планировки и межевания территории) для размещения объекта: «Строительство мостового перехода через р. Городецкая на автомобильной дороге к полигону твердых бытовых отходов в г. Нарьян-Маре» разработана ООО «Земля» в соответствии с муниципальным контрактом, техническим заданием на разработку проектной документации и в соответствии с действующим законодательством.

Исходные данные заказчика:

- техническое задание на проектирование;
- сведения государственного кадастра недвижимости о земельных участках (кадастровый план территории, кадастровые выписки о земельных участках);
- акт выбора земельного участка;
- граница отвода земельного участка для проектирования.

В процессе разработки проекта планировки территории для размещения линейного объекта использовались следующие материалы и нормативно-правовые документы:

- 1 Градостроительный кодекс РФ от 29 декабря 2004 г. N 190-ФЗ (с изменениями от 22 июля, 31 декабря 2005 г., 3 июня, 27 июля, 4, 18, 29 декабря 2006 г., 10 мая, 24 июля, 30 октября, 8 ноября, 4 декабря 2007 г., 13, 16 мая, 14, 22, 23 июля, 25, 30 декабря 2008 г., 17 июля, 23 ноября, 27 декабря 2009 г., 27 июля, 22, 29 ноября 2010 г., 20 марта, 21 апреля, 1, 11, 18, 19, 21 июля 2011 г.);
- 2 Федеральный закон от 29.12.04 №191-ФЗ (ред. от 04. 12. 2007) «О введении в действие Градостроительного кодекса Российской Федерации»;
- 3 Водный кодекс Российской Федерации

## **1. Основные цели и задачи проекта**

Целью разработки проекта планировки территории является выделение элементов планировочной структуры, установления параметров планируемого развития элементов планировочной структуры, зон планируемого размещения объектов федерального значения, объектов регионального значения, объектов местного значения, установление границ земельных участков и частей земельных участков для строительства.

Кроме того проект планировки разработан в целях:

- обеспечения устойчивого развития территории;
- выделения элементов планировочной структуры;
- установления параметров планируемого развития элементов планировочной структуры;
- установление границ зон, планируемого размещения объекта строительства.

## **2. Местоположение объекта**

«Строительство мостового перехода через р. Городецкая на автомобильной дороге к полигону твердых бытовых отходов в г. Нарьян-Маре» располагается на территории МО «Городской округ «Город Нарьян-Мар». Участок в границах намечаемого строительства свободен от капитальных строений и сооружений.

## **3. Характеристика земельного участка**

Проектируемый земельный участок общей площадью 19730 кв. м (1,97 га) сформирован из земель муниципальной собственности.

## **4. Краткая характеристика объектов капитального строительства**

Для обеспечения круглогодичного проезда к полигону ТБО предусмотрено строительство мостового перехода через р. Городецкая в состав которого входят высоководный мост и подходы к мосту.

Начало трассы соответствует оси существующего асфальтобетонного покрытия по ул. Российская в 180 метрах к юго-востоку от пресечения ул. Российская и ул. Авиаторов. С ПК 2+11 по ПК 2+17 трасса пересекает реку Городецкая под углом 81°. Направление течения реки Городецкая западное. Конечная точка проектирования – ПК 4+75 расположена в 38 метрах от пересечения ул. Авиаторов и а/д Нарьян-Мар – Тельвиска. Протяженность мостового перехода в границах проектирования – 0,475 км, ширина земляного полотна составляет 10,0 м по верху, поперечные уклоны по проезжей части и обочинам приняты соответственно 15 ‰ и 40 ‰. Проектом предусматривается устройство тротуара шириной 1,5 м с 2-х сторон.

В составе рассматриваемого участка проектной документацией строительство следующих объектов:

- железобетонный мост по проекту 3x12,0 м с габаритом Г–8+2x1,5, L – 41,20 м, по нормам IV технической категории с покрытием из а/бетона;

- подходы к мосту.

Проектная документация разработана в соответствии с заданием на проектирование, Градостроительным кодексом Российской Федерации, техническим регламентом о требованиях пожарной безопасности.

Принятые технические решения соответствуют требованиям экологических, санитарно-гигиенических, противопожарных и других норм, действующих на территории Российской Федерации, и обеспечивают безопасную для жизни и здоровья людей эксплуатацию объекта при соблюдении предусмотренных рабочими чертежами мероприятий.

Система координат, в которой выполнен Проект межевания территории - местная система координат г. Нарьян-Мара.

#### **Каталоги координат поворотных точек границ земельного участка**

№ п/п	№ точки	X (м)	Y (м)
1	н1	6244,90	8692,81
2	н2	6285,55	8696,64
3	н3	6309,46	8702,22
4	н4	6328,10	8708,52
5	н5	6347,72	8716,90
6	н6	6363,60	8723,78
7	н7	6375,97	8730,75
8	н8	6391,64	8740,13

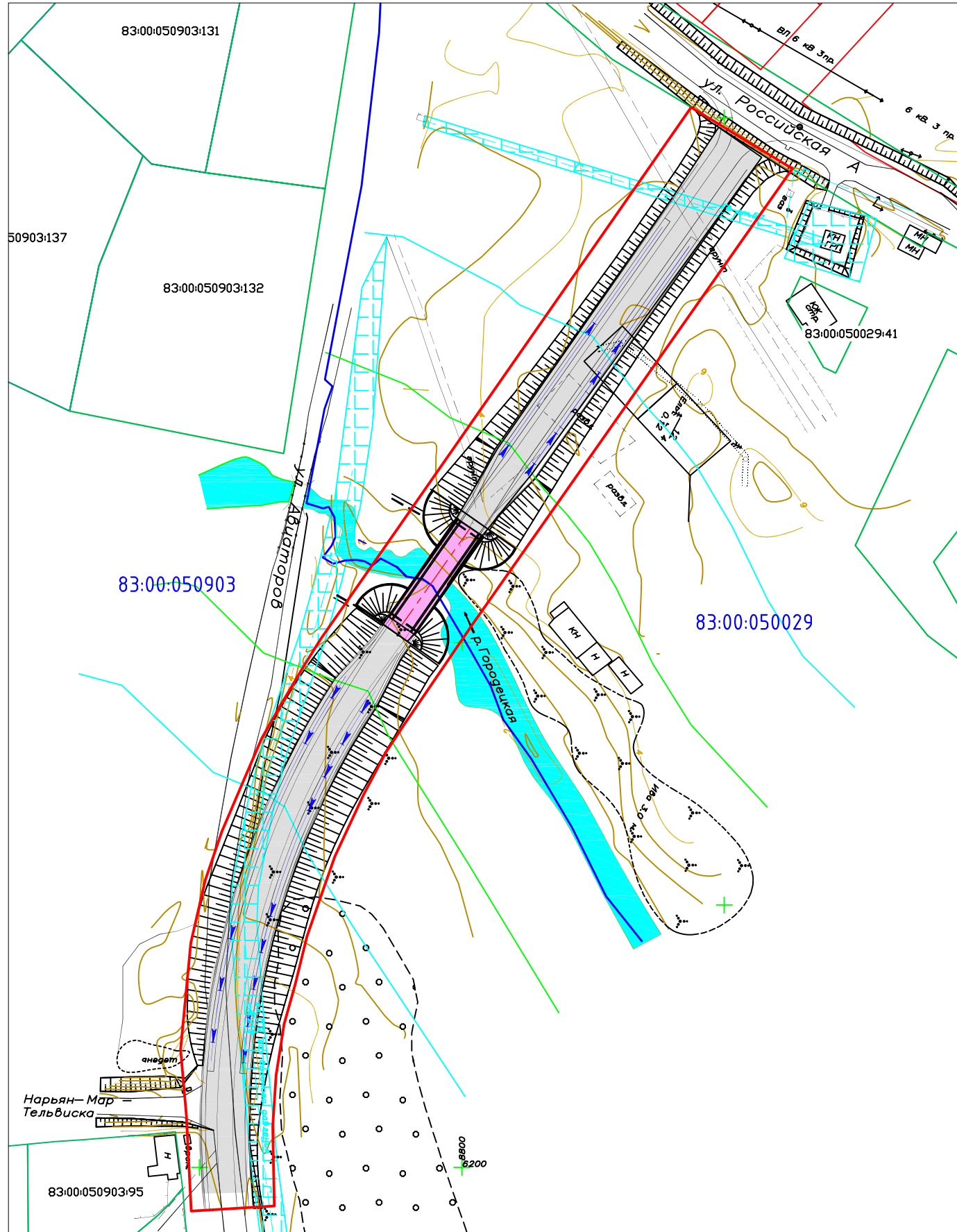
№ п/п	№ точки	X (м)	Y (м)
9	н9	6401,37	8746,18
10	н10	6604,03	8887,41
11	н11	6580,61	8925,93
12	н12	6407,10	8804,19
13	н13	6368,25	8777,66
14	н14	6358,29	8771,08
15	н15	6342,01	8762,55
16	н16	6318,61	8751,60
17	н17	6306,26	8747,33
18	н18	6287,97	8740,96
19	н19	6269,70	8736,44
20	н20	6254,57	8732,21
21	н21	6235,08	8729,21
22	н22	6215,72	8727,88
23	н23	6185,28	8728,50
24	н24	6183,33	8696,86
25	н25	6220,03	8695,01

Составил



В.Ч. Джабиева

# Строительство мостового перехода через р. Городецкая на автомобильной дороге к полигону твердых бытовых отходов в г. Нарьян-Маре.



### Условные обозначения:

- - граница земельного участка для строительства объекта
- 83:00:050903:137 - кадастровый номер земельного участка
- 83:00:050903 - номер кадастрового квартала
- проектируемый мост
- проектируемые дороги
- - граница водоохранной зоны
- - граница прибрежной зоны
- - граница кадастрового квартала
- - граница земельного участка по сведениям ГКН

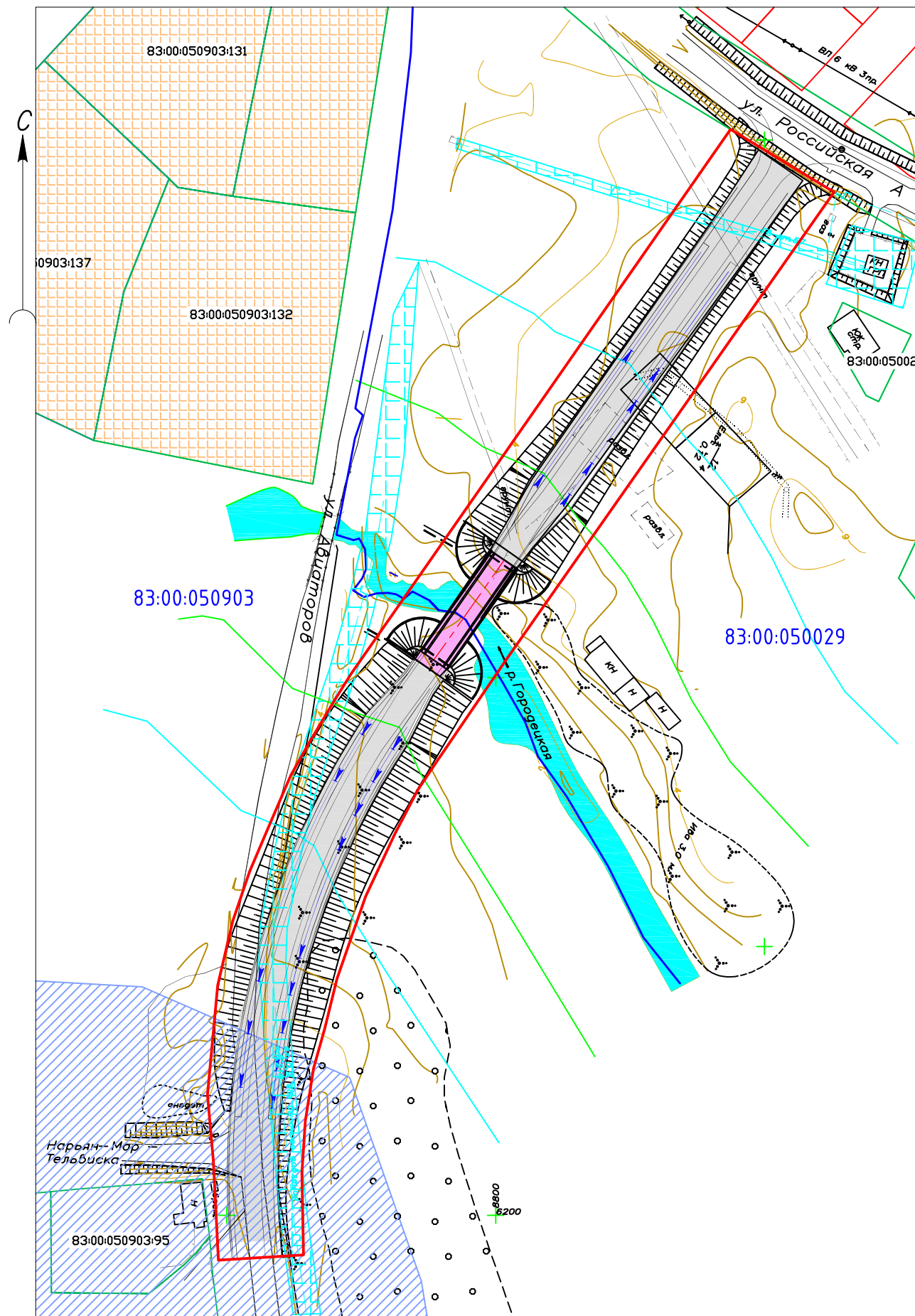
Примечание:  
Красные линии в границах настоящего проекта планировки отсутствуют

МСК г. Нарьян-Маре

"Строительство мостового перехода через р. Городецкая на автомобильной дороге к полигону твердых бытовых отходов в г. Нарьян-Маре"					
Изм.	Колуч	Лист	N док	Подпись	Дата
Директор		Исаева Е.Г.			
Разраб.		Джабиева В.Ч.			
Проект планировки территории Утверждаемая часть М 1:2000					
Н. контр. Исаева Е.Г.					
			Стадия	Лист	Листов
			ПП	1	1
ООО "Земля"					



Строительство мостового перехода через р.Городецкая на автомобильной дороге к полигону твердых бытовых отходов в г. Нарьян-Маре.

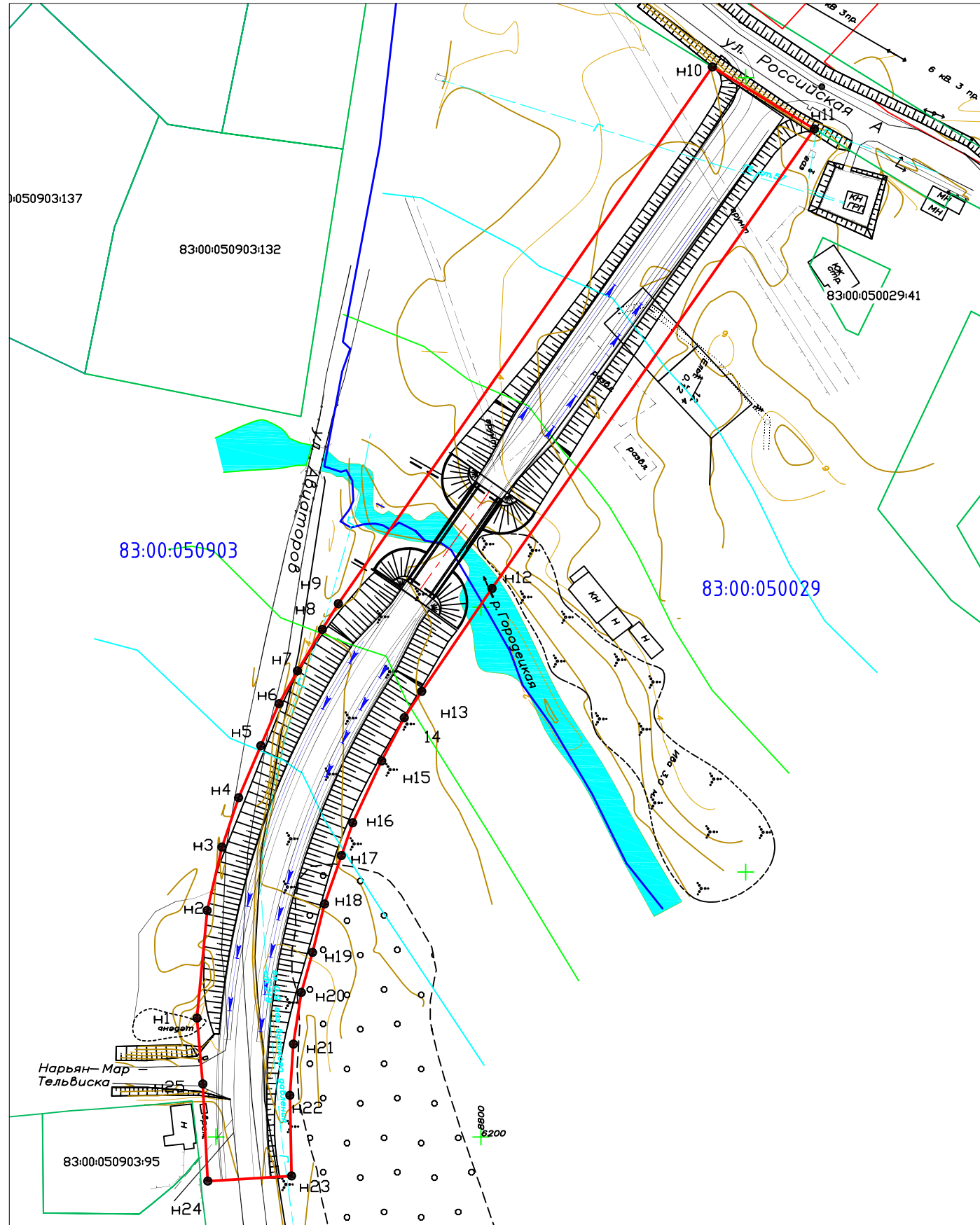


- Условные обозначения:
- - граница земельного участка для строительства объекта
  - 83:00:050903:137 - кадастровый номер земельного участка
  - 83:00:050903 - номер кадастрового квартала
  - зона жилой застройки
  - охранная зона газопровода
  - охранная зона метеостанции
  - граница водоохранной зоны
  - граница прибрежной зоны
  - граница кадастрового квартала
  - граница земельного участка по сведениям ГКН

МСК г. Нарьян-Мар

						"Строительство мостового перехода через р. Городецкая на автомобильной дороге к полигону твердых бытовых отходов в г. Нарьян-Маре"			
Изм.	Кол.уч	Лист	N док	Подпись	Дата	Границы зон планируемого размещения объектов социально-культурного и коммунально-бытового назначения, иных объектов капитального строительства, объектов федерального значения, объектов регионального значения, объектов местного значения	Стадия	Лист	Листов
				<i>Исаева Е.Г.</i>			ПП	1	1
Н.контр.				<i>Исаева Е.Г.</i>		Проект планировки территории Утверждаемая часть М 1:2000		ООО "Земля"	

# Строительство мостового перехода через р. Городецкая на автомобильной дороге к полигону твердых бытовых отходов в г. Нарьян-Маре.



### Условные обозначения:

- - граница земельного участка для строительства объекта
- n1 - точка угла поворота границы земельного участка
- 83:00:050903:137 - кадастровый номер земельного участка
- 83:00:050903 - номер кадастрового квартала
- - граница кадастрового квартала
- - граница земельного участка по сведениям ГКН
- - граница водоохранной зоны
- - граница прибрежной зоны

Каталог координат поворотных точек границ земельного участка

№	X (север)	Y (восток)
n1	6244,90	8692,81
n2	6285,55	8696,64
n3	6309,46	8702,22
n4	6328,10	8708,52
n5	6347,72	8716,90
n6	6363,60	8723,78
n7	6375,97	8730,75
n8	6391,64	8740,13
n9	6401,37	8746,18
n10	6604,03	8887,41
n11	6580,61	8925,93
n12	6407,10	8804,19
n13	6368,25	8777,66
n14	6358,29	8771,08
n15	6342,01	8762,55
n16	6318,61	8751,60
n17	6306,26	8747,33
n18	6287,97	8740,96
n19	6269,70	8736,44
n20	6254,57	8732,21
n21	6235,08	8729,21
n22	6215,72	8727,88
n23	6185,28	8728,50
n24	6183,33	8696,86
n25	6220,03	8695,01

Примечание:  
 1) Площадь зоны планируемого размещения объектов 19730 кв.м;  
 2) Красные линии в границах настоящего проекта планировки отсутствуют.

МСК г. Нарьян-Маре

						"Строительство мостового перехода через р. Городецкая на автомобильной дороге к полигону твердых бытовых отходов в г. Нарьян-Маре"			
Изм.	Кол.уч	Лист	N док.	Подпись	Дата	Чертеж проекта межевания	Стадия	Лист	Листов
Директор		Исаева Е.Г.		<i>[Signature]</i>			ПП	1	
Разраб.		Джабиева В.Ч.		<i>[Signature]</i>		Проект планировки территории Утверждаемая часть М 1:2000	ООО "Земля"		
Н.контр.		Исаева Е.Г.		<i>[Signature]</i>					