



**СОВЕТ ГОРОДСКОГО ОКРУГА "ГОРОД НАРЬЯН-МАР"**  
**56-я сессия III созыва**

**РЕШЕНИЕ**

**О внесении изменения в Правила  
землепользования и застройки  
муниципального образования  
"Городской округ "Город Нарьян-Мар"**

В соответствии с Федеральным законом от 06.10.2003 № 131-ФЗ "Об общих принципах организации местного самоуправления в Российской Федерации", статьями 31, 32, 33 Градостроительного кодекса Российской Федерации, Уставом муниципального образования "Городской округ "Город Нарьян-Мар" Совет городского округа "Город Нарьян-Мар" РЕШИЛ:

1. Внести изменение в Правила землепользования и застройки муниципального образования "Городской округ "Город Нарьян-Мар", утвержденные решением Совета городского округа "Город Нарьян-Мар" от 20.12.2007 № 257-р (в редакции от 25.05.2017 № 387-р), изложив Карту градостроительного зонирования города Нарьян-Мара в новой редакции (приложение).

2. Настоящее решение вступает в силу после его официального опубликования и подлежит размещению на официальном сайте муниципального образования "Городской округ "Город Нарьян-Мар".

**Глава городского округа  
"Город Нарьян-Мар"**



**О.О. Белак**

г. Нарьян-Мар  
26 апреля 2018 г.  
№ 511-р

**Председатель Совета городского округа  
"Город Нарьян-Мар"**



**О.М. Петунина**

Приложение 1  
к решению Совета городского округа  
"Город Нарьян-Мар"  
от 26.04.2018 № 511-р

# ИЗМЕНЕНИЯ В ПРАВИЛА ЗАЕМПОЛЬЗОВАНИЯ И ЗАСТРОЙКИ МУНИЦИПАЛЬНОГО ОБРАЗОВАНИЯ "ГОРОДСКОЙ ОКРУГ "ГОРОД НАРЬЯН-МАР"

КАРТА ГРАДОСТРОИТЕЛЬНОГО ЗОНИРОВАНИЯ

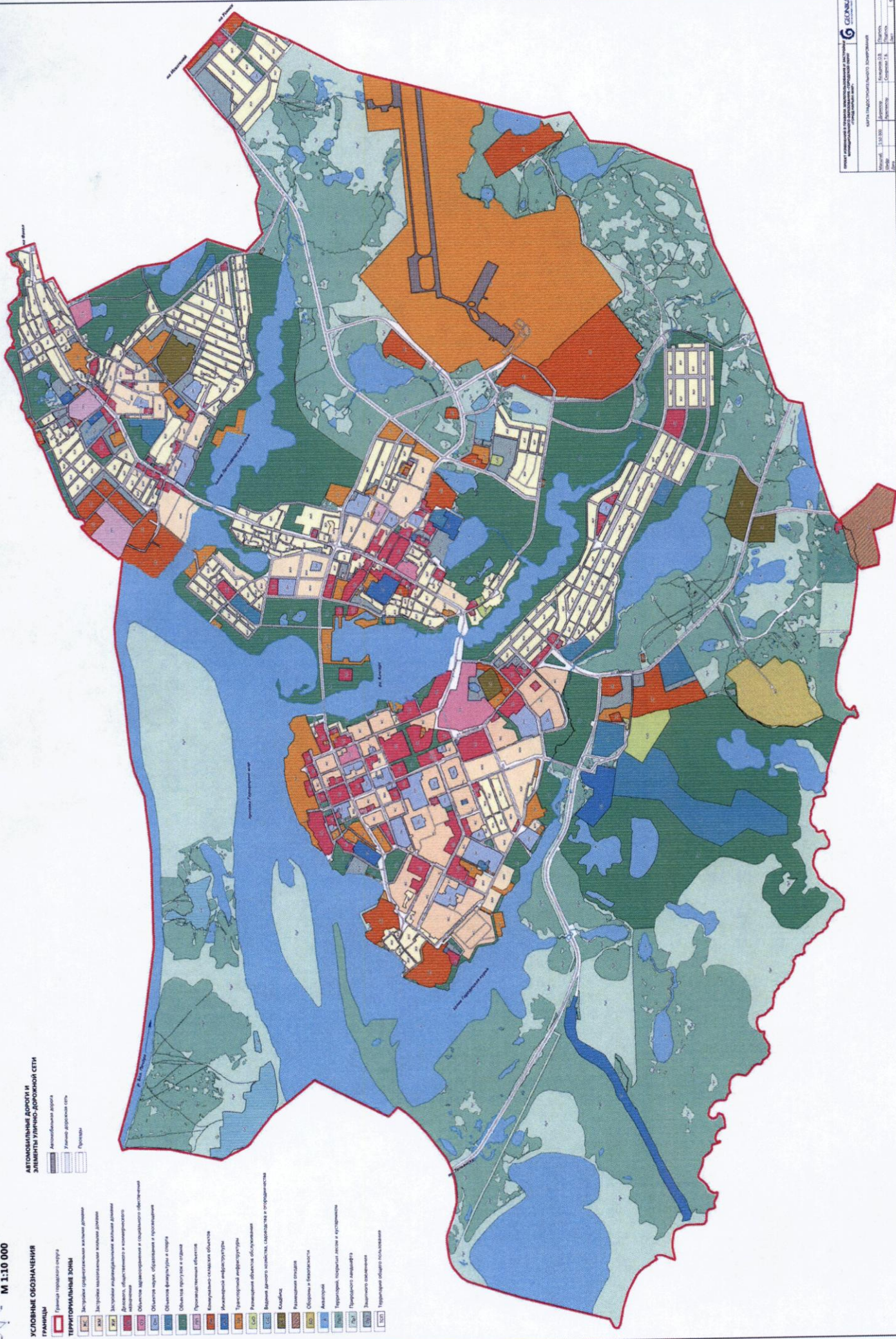
М 1:10 000

## УСЛОВНЫЕ ОБОЗНАЧЕНИЯ

- ГРАНИЦЫ**
- Границы городского округа
  - Автомобильные дороги
  - Улицы дорожной сети
  - Переулки

## ТЕРРИТОРИАЛЬНЫЕ ЗОНЫ

- Застраиваемые жилые районы
- Застраиваемые рабочие районы
- Застраиваемые складские районы
- Застраиваемые торговые районы
- Застраиваемые объекты общественного назначения
- Объекты здравоохранения и социального обслуживания
- Объекты культуры, образования и просвещения
- Объекты культуры и спорта
- Объекты культуры и отдыха
- Промышленные объекты
- Комплексно-складские объекты
- Инженерная инфраструктура
- Транспортная инфраструктура
- Рекреационные объекты обслуживания
- Водоохранные объекты, санитарная и охранные зоны
- Складные
- Рекреационные объекты
- Общественно-культурные объекты
- Мемориальные
- Турорские, парковые зоны и достопримечательности
- Парки и скверы
- Экстенсивное озеленение
- Территории общего пользования



Исполнитель: **СЕЛЕНА**

КАРТА ГРАДОСТРОИТЕЛЬНОГО ЗОНИРОВАНИЯ

Масштаб:	1:10 000	Полный лист:	
Масштаб:		Степень:	VI
Дата:		Год:	2018