



*Казенное учреждение Ненецкого автономного округа
«Централизованный стройзаказчик»*

Благоустройство территории
в районе ул. Рыбников в г. Нарьян-Маре.
Расширение пешеходной зоны

Генплан

1-16/1-ГП

Нарьян-Мар
2017



Казенное учреждение Ненецкого автономного округа
«Централизованный стройзаказчик»

Благоустройство территории
в районе ул. Рыбников в г. Нарьян-Маре.
Расширение пешеходной зоны

Генплан

1-16/1-ГП

Главный инженер проекта _____ /Зименков Д.Г./

Инженер-проектировщик
1-й категории _____ /Бойко В.А./

Нарьян-Мар
2017

Согласовано

Ведомость рабочих чертежей основного комплекта

Лист	Наименование	Примечание
1	Титульный лист	
2	Общие данные	
3	Топографический план М 1:1000	
4	Ситуационный план М 1:1000	
5	Разбивочный план М 1:1000	
6	Генплан территории М 1:400	
7	План земляных масс М 1:400	
8	Схема снятия растительного слоя М 1:1000	
9	План демонтажа М 1:1000	
10	Схема устройства ограждения М 1:1000	
11	Эскиз ограждения. Опора ограждения. Спецификация на устройство ограждения	
12	Конструкция дорожной одежды М 1:20	
13	Схема озеленения М 1:1000	

Ведомость ссылочных и прилагаемых документов

Обозначение	Наименование	Примечание
	<u>Ссылочные документы</u>	
ГОСТ Р 21.1101-2013	Система проектной документации для строительства. Основные требования к проектной и рабочей документации	
СНиП 12-03-2001	Безопасность труда в строительстве. Часть 1. Общие требования	
СНиП 12-04-2002	Безопасность труда в строительстве. Часть 2. Строительное производство	

Общие указания

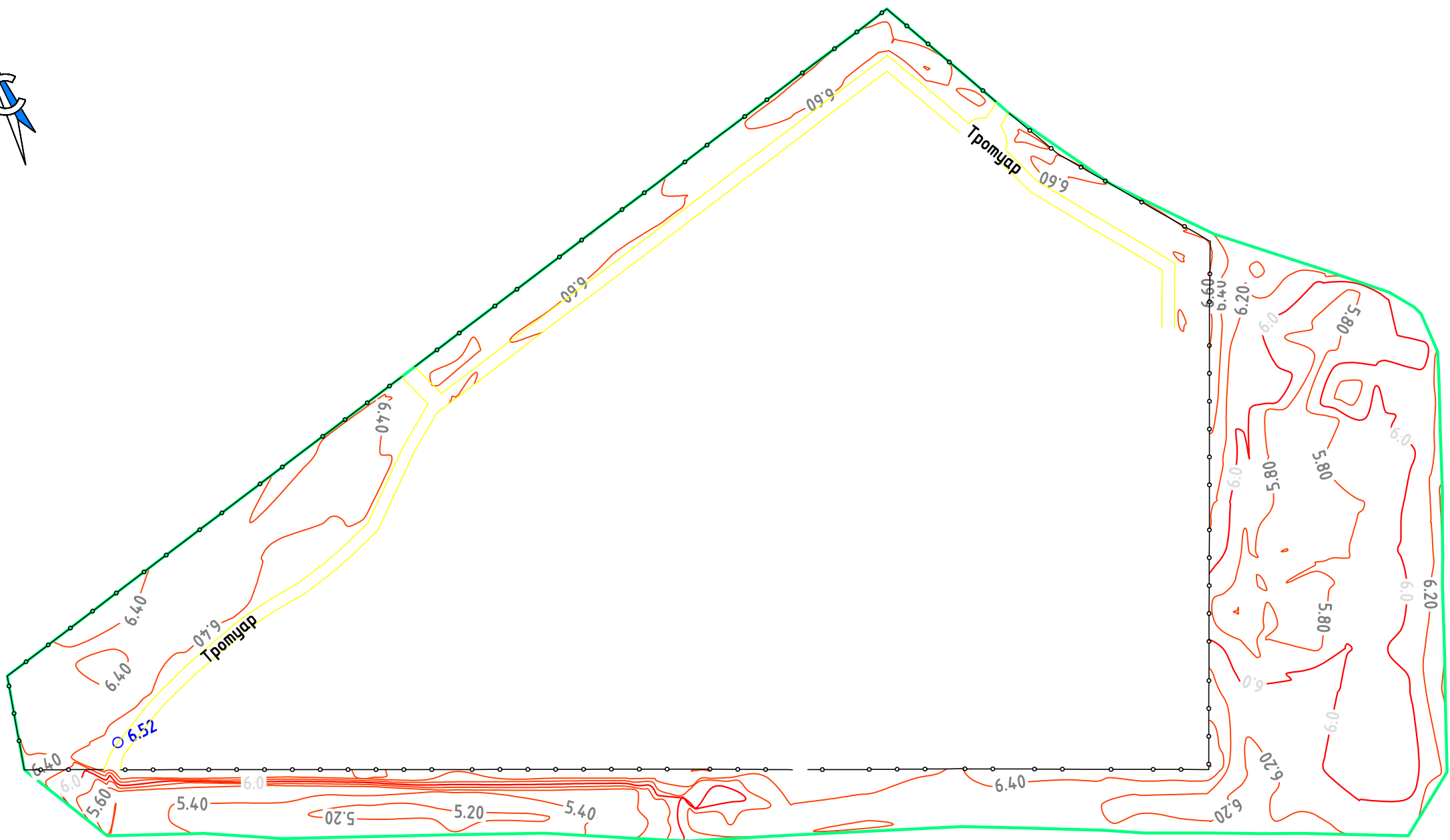
1. Проект предусматривает расширение существующей пешеходной зоны – устройство пешеходной дорожки с ограждением;
2. Общая длина пешеходной дорожки – 930 м;
3. Привязка дорожки предусмотрена от покрытия существующих тротуаров, а также от границ скейт-парка;
4. Ширина дорожки – 2 м;
5. Перед устройством дорожки снять растительный слой грунта толщиной 150 мм;
6. Площадь снятия – 1035 м²;
7. Общая длина устраиваемого ограждения – 375 м.п.;
8. Использовать 103 шт. д/у ограждения, полученные от демонтажа;
9. Всего ограждения – 125 шт., в т.ч.:
 - д/у ограждения – 103 шт.;
 - новые ограждения – 22 шт.;
10. Антикоррозийную защиту металлических конструкций выполнить эмалью ПФ-115 по ГОСТ 6465-76 (цвет черный) по грунту ГФ-021 по ГОСТ 25129-82 (толщиной не менее 55 мкм). Возобновление антикоррозийного покрытия выполнять не реже чем через 3 года;
11. Монтажную сварку вести вручную по ГОСТ 5264-80* электродами Э-42 (ГОСТ 9467-75*). Катет сварного шва принять по наименьшей толщине свариваемых деталей, кроме оговоренных.
12. Перед устройством насыпи произвести уплотнение основания катками;
13. Розлив битумной эмульсии производить с расходом 0,8 л/м²;
14. Система координат местная г. Нарьян-Мар;
15. Система высот Балтийская 1977 г.;
16. Все работы выполнять в строгом соответствии с требованиями:
 - СНиП 12-03-2001 "Безопасность труда в строительстве. Часть 1. Общие требования",
 - СНиП 12-04-2002 "Безопасность труда в строительстве. Часть 2. Строительное производство".

Технические решения, принятые в рабочих чертежах, соответствуют требованиям экологических, санитарно-гигиенических, противопожарных и других норм, действующих на территории Российской Федерации, и обеспечивают безопасную для жизни и здоровья людей эксплуатацию объекта при соблюдении предусмотренных рабочими чертежами мероприятий.

Главный инженер проекта _____ /Зименков Д.Г. /

						1-16/1-ГП		
						Благоустройство территории в районе ул. Рыбников в г. Нарья-Маре. Расширение пешеходной зоны		
Изм.	Кол. уч.	Лист	№ док.	Подп.	Дата			
ГИП		Зименков Д.Г.			04.17	Генплан	Стадия	Лист
Разраб.		Бойко В.А.			04.17		П	2
						Общие данные	КУ НАО «ЦСЗ»	
Н. контр.								

Топографический план
М 1:1000

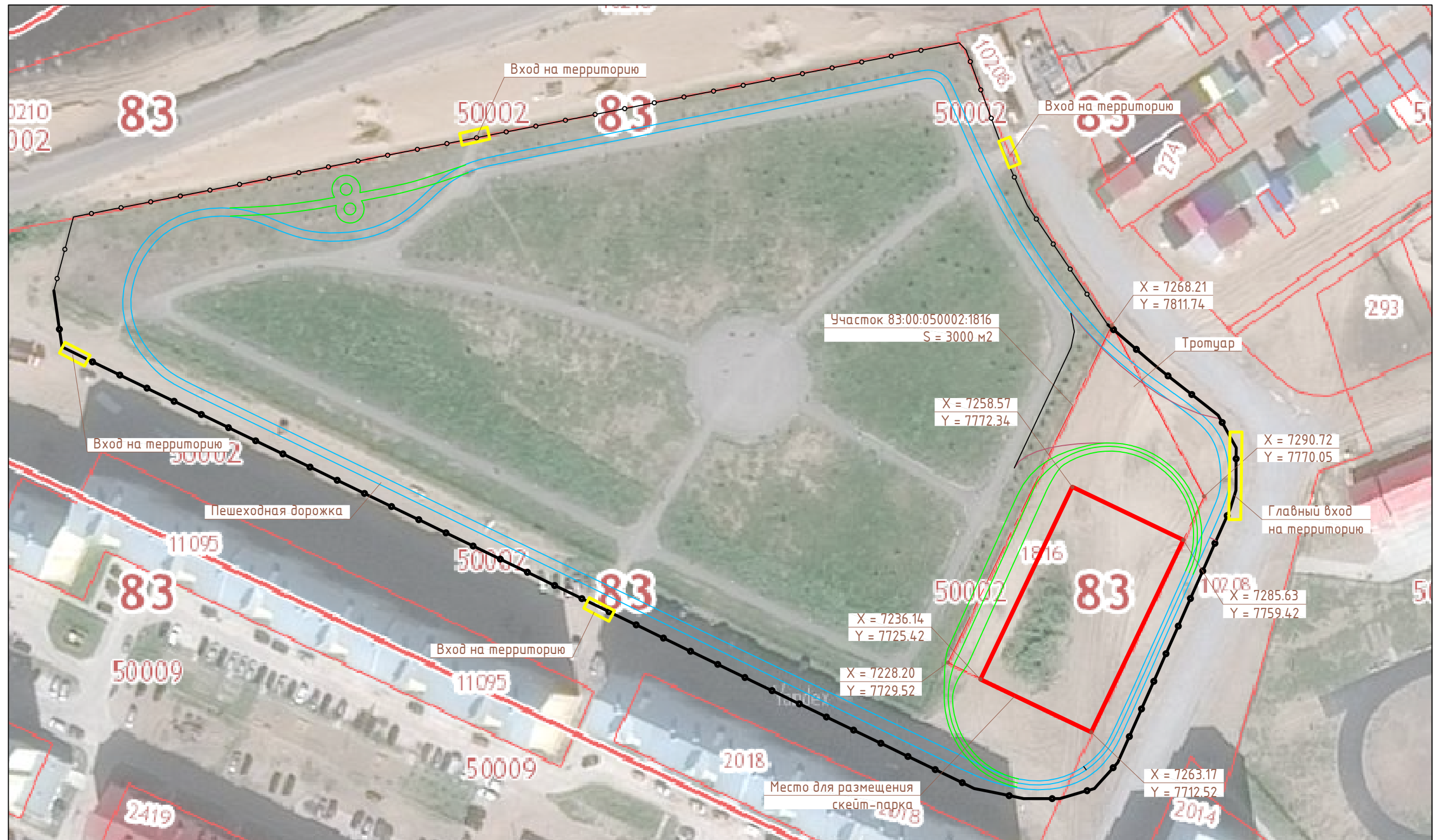


Примечания:


1. Система координат местная г. Нарьян-Мар;
2. Система высот Балтийская 1977 г.;
3. Горизонталы проведены через 0,2 м.

						1-16/1-ГП				
						Благоустройство территории в районе ул. Рыбников в г. Нарья-Маре. Расширение пешеходной зоны				
Изм.	Кол. уч.	Лист	№ док.	Подп.	Дата					
ГИП		Зименков Д.Г.			04.17	Генплан		Стадия	Лист	Листов
								П	3	
Разраб.		Бойко В.А.			04.17	Топографический план М 1:1000		КУНАО «ЦСЗ»		
Н. контр.										

Ситуационный план
М 1:1000



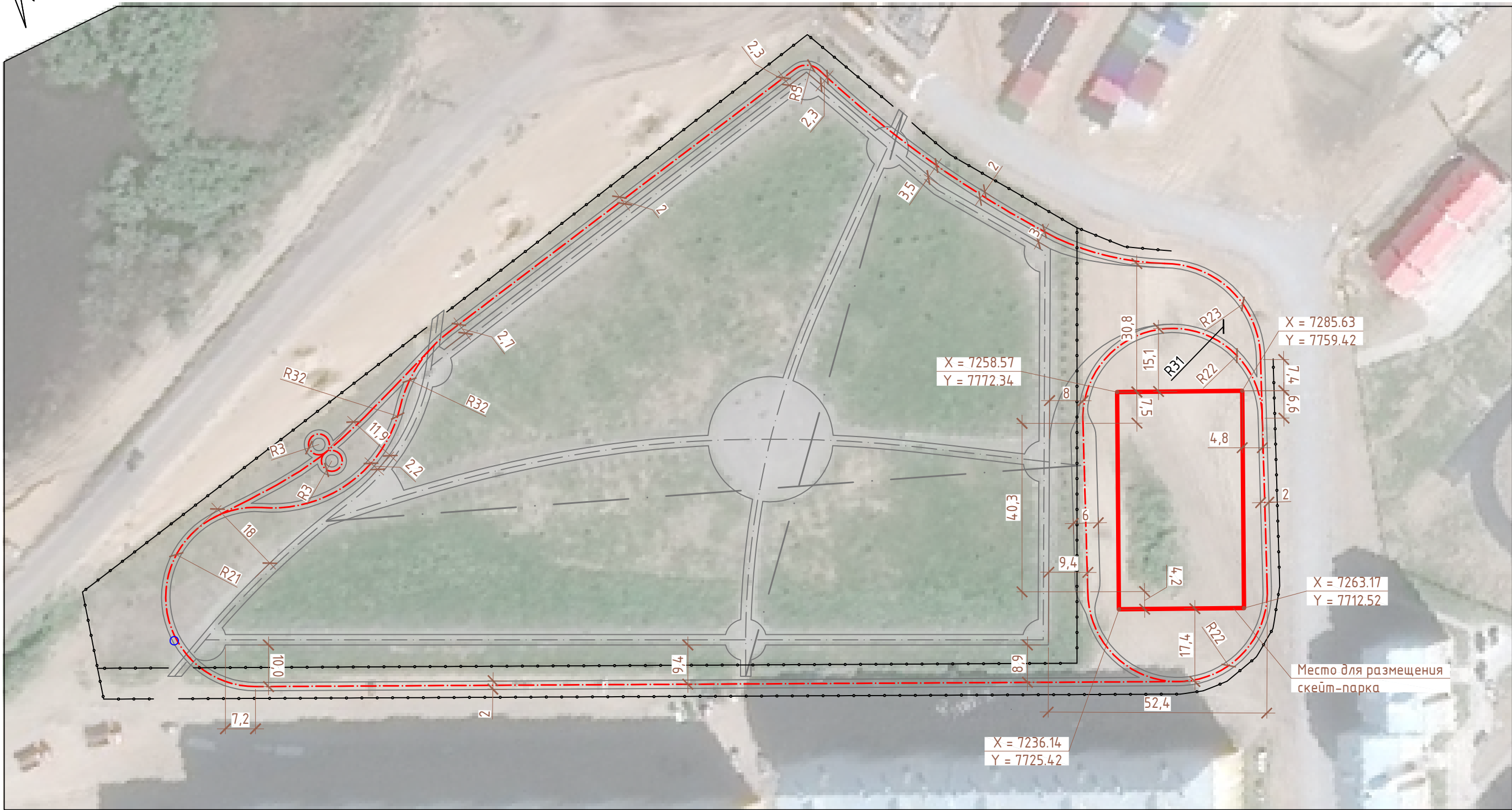
Условные обозначения:

 - вход на территорию.

						1-16/1-ГП				
						Благоустройство территории в районе ул. Рыбников в г. Нарья-Марь. Расширение пешеходной зоны				
Изм.	Кол. уч.	Лист	№ док.	Подп.	Дата					
ГИП		Зименков Д.Г.			04.17	Генплан		Стадия	Лист	Листов
								П	4	
Разраб.		Бойко В.А.			04.17	Ситуационный план М 1:1000		КУНАО «ЦСЗ»		
Н. контр.										



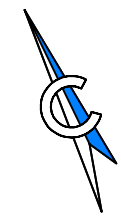
Разбивочный план
М 1:1000



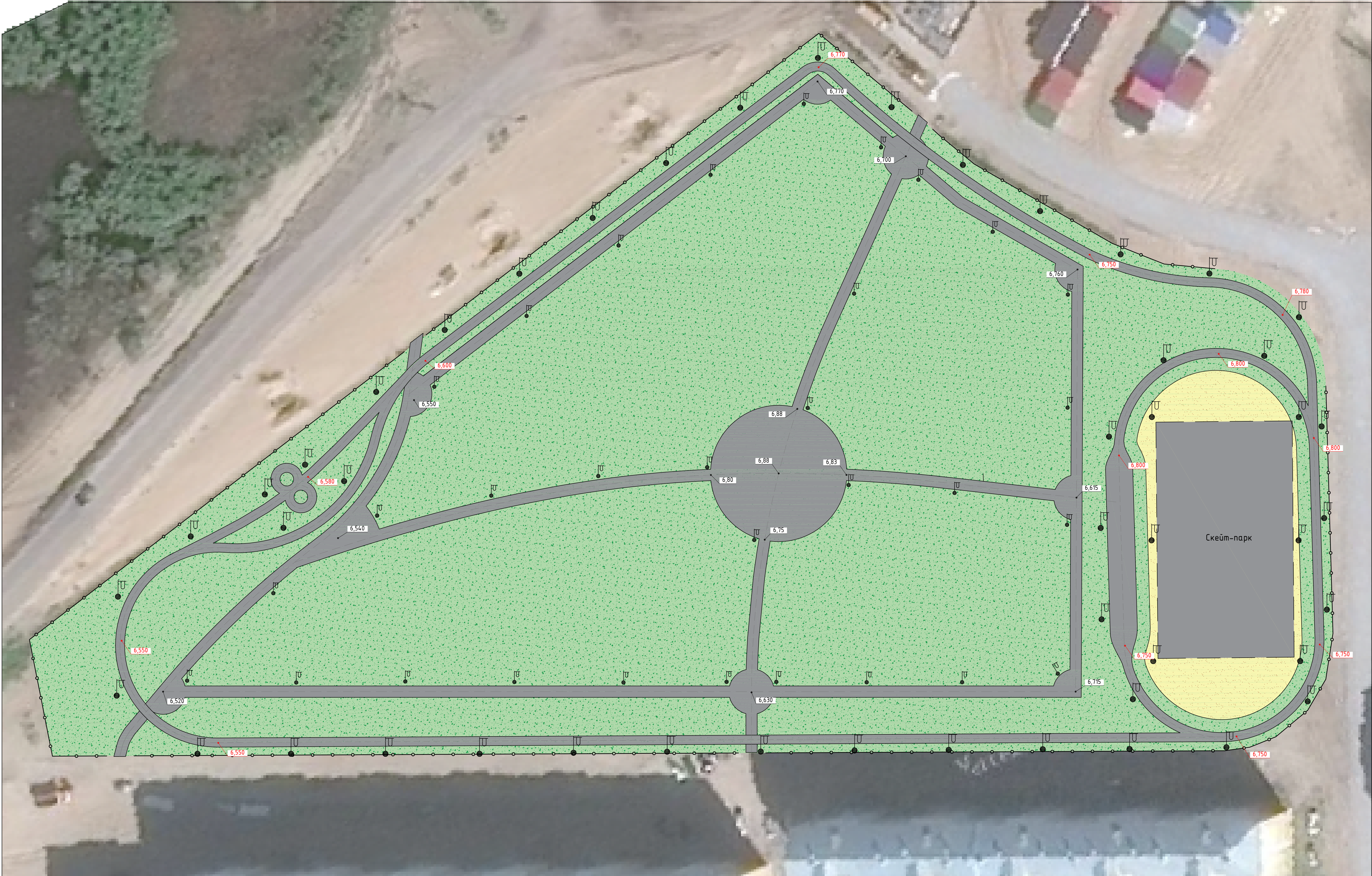
Примечания:

1. Общая длина пешеходной дорожки – 930 м;
2. Привязка пешеходной дорожки предусмотрена от покрытия существующего тротуара, а также от границ скейт-парка;
3. Ширина дорожки – 2 м.

						1-16/1-ГП		
						Благоустройство территории в районе ул. Рыбников в г. Нарья-Маре. Расширение пешеходной зоны		
Изм.	Кол. уч.	Лист	№ док.	Подп.	Дата	Генплан	Стадия	Лист
ГИП		Зименков Д.Г.			04.17		П	5
Разраб.		Бойко В.А.			04.17	Разбивочный план М 1:1000	КУНАО «ЦСЗ»	
Н. контр.								



Генплан территории
М 1:400



Условные обозначения:

- зеленые насаждения;
- асфальтовые дорожки.

Примечания:

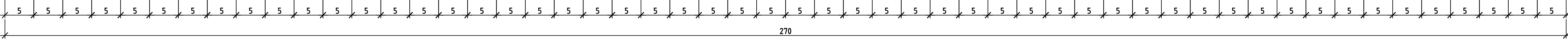
- Система координат местная г. Нарьян-Мар;
- Система высот Балтийская 1977 г.

						1-16/1-ГП		
						Благоустройство территории в районе ул. Рыбников в г. Нарьян-Маре. Расширение пешеходной зоны		
Изм.	Кол. уч.	Лист	№ док.	Подп.	Дата	Генплан	Стадия	Лист
ГИП		Зименков Д.Г.			04.17		П	6
Разраб.		Бойко В.А.			04.17	Генплан территории М 1:400	КУ НАО «ЦСЗ»	
Н. контр.								

Формат А1



Высота м	-0.9725	0.0000	0.0000	-5.6168	-1.9998	-0.3160	-0.0002	0.0000	-0.0607	-1.2677	-1.7481	-2.2475	-2.6433	-2.9501	-4.8634	-3.8278	-1.1475	-0.3844	-0.4752	-0.8069	-0.6430	-1.0693	-0.9274	-0.9913	-1.1828	-0.5746	-1.3784	-1.5366	-0.7901	-1.4227	-0.6673	-0.4174	-0.7948	-0.6184	-1.2584	-2.2795	-1.9279	-2.3436	-1.6992	-1.5237	-1.4108	-1.8448	-2.1778	-3.7996	-2.6516	-3.6509	-22.7737	-1.7223	0.0000	0.0000	-0.0005	-0.0008	-0.0003	-0.0005	-0.0009	0.0000	0.0000	-32.9784
Насыпь м³	0.0000	2.4668	11.9391	22.0277	26.3765	25.4859	26.3275	21.5496	26.2436	26.6341	27.1982	29.3836	27.2643	31.7674	31.6511	31.5781	28.1276	27.5470	30.1068	29.4462	22.4054	26.1773	24.3590	21.3934	18.0562	10.2300	7.3659	8.6607	7.2059	2.7900	0.8945	0.8033	1.2608	1.5766	2.8074	3.4645	3.8734	3.4508	4.2476	4.3729	4.5844	5.1951	5.1057	5.8519	6.9607	7.6675	10.4697	10.1631	59.2431	59.0708	66.4545	71.3495	56.5022	59.9081	67.5398	59.6787	2.3963	1275.5084

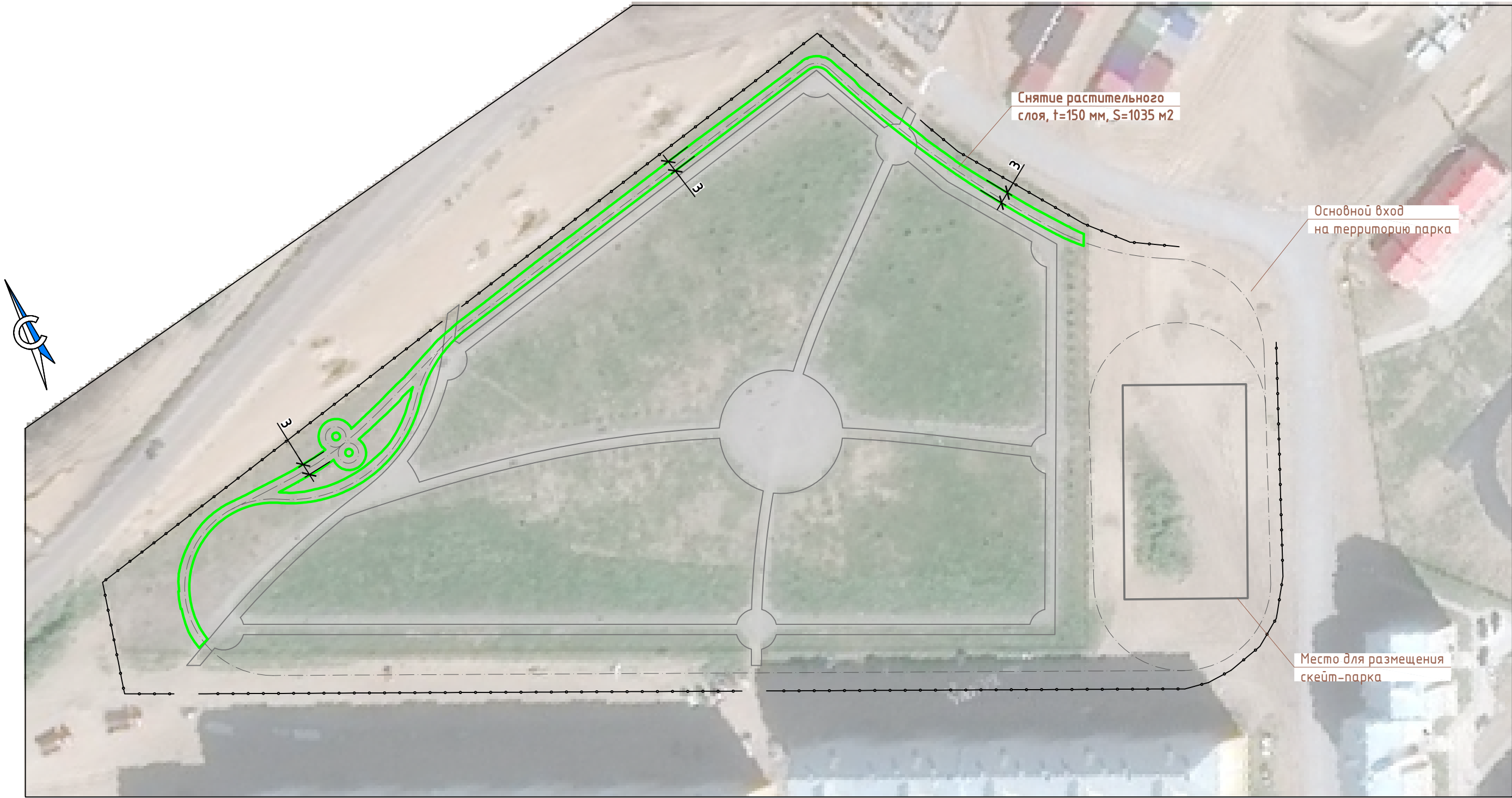


Примечания:

- В таблице объем насыпи указан без учета растительного грунта, без учета коэффициента уплотнения;
- Объем выемки в расчет не включается, так как значение является объемом снятия существующего растительного слоя;
- Необходимый объем песчаного грунта - 1340 м³ (K_{пл} = 1,05);
- Необходимый объем растительного грунта - 330 м³ (2200 м²).

				1-16/1-ГП		
				Благоустройство территории в районе ул. Рыбников в г. Нарья-Марь.		
				Расширение пешеходной зоны		
Изм.	Кол. уч.	Лист	№ док.	Подп.	Дата	
ГИП	Зыменков Д.Г.				04.17	
Разраб.	Бойко В.А.				04.17	
Н. контр.						
				Генплан		
				Стадия	Лист	Листов
				П	7	
				План земляных масс М 1:400		
				КУ НАО «ЦСЗ»		
				Формат А1		

Схема снятия растительного слоя
М 1:1000



Примечания:

- 1. Перед устройством дорожки снять растительный слой грунта толщиной 150 мм;
- 2. Площадь снятия - 1035 м²;

						1-16/1-ГП				
						Благоустройство территории в районе ул. Рыбников в г. Нарья-Маре. Расширение пешеходной зоны				
Изм.	Кол. уч.	Лист	№ док.	Подп.	Дата					
ГИП		Зименков Д.Г.			04.17	Генплан		Стадия	Лист	Листов
								П	8	
Разраб.		Бойко В.А.			04.17					
						Схема снятия растительного слоя М 1:1000		КУНАО «ЦСЗ»		
Н. контр.										

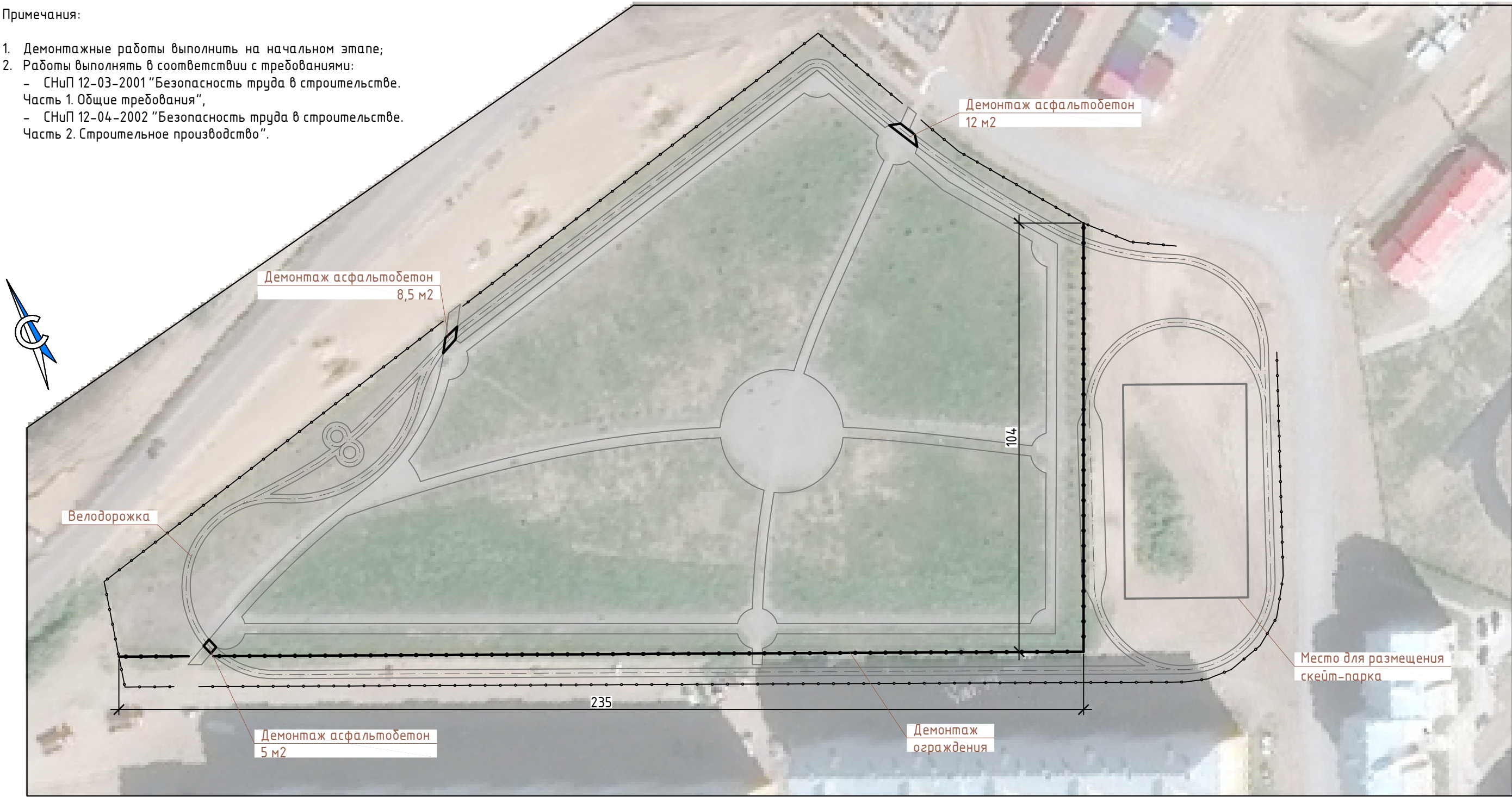
План демонтажа
М 1:1000

Примечания:

1. Демонтажные работы выполнить на начальном этапе;
2. Работы выполнять в соответствии с требованиями:

- СНиП 12-03-2001 "Безопасность труда в строительстве. Часть 1. Общие требования",

- СНиП 12-04-2002 "Безопасность труда в строительстве. Часть 2. Строительное производство".



Ведомость демонтажа

Поз.	Обозначение	Наименование	Кол.	Масса ед., кг	Приме- чание
		Демонтаж			
1		Асфальтобетон толщ. 4 см	25,5 м²		
2		Фундамент ограждения, бетон	32 м³		
3		Ограждение металлическое	105 шт	24,2	обрезка у опор
4		Металлические опоры ограждения, Ø70	104 шт	4,1	

						1-16/1-ГП			
						Благоустройство территории в районе ул. Рыбников в г. Нарья-Маре. Расширение пешеходной зоны			
Изм.	Кол. уч.	Лист	№ док.	Подп.	Дата				
ГИП		Зименков Д.Г.			04.17	Генплан	Стадия	Лист	Листов
							П	9	
Разраб.		Бойко В.А.			04.17	План демонтажа М 1:1000	КУНАО «ЦСЗ»		
Н. контр.									

Схема устройства ограждения
М 1:1000



Примечания:

1. Общая длина устраиваемого ограждения – 375 м.п.;
2. Использовать 103 шт. д/у ограждения, полученные от демонтажа;
3. Всего ограждения – 125 шт., в т.ч.:
 - д/у ограждения – 103 шт.;
 - новые ограждения – 22 шт.;
4. Работы выполнять в соответствии с требованиями:
 - СНиП 12-03-2001 "Безопасность труда в строительстве. Часть 1. Общие требования",
 - СНиП 12-04-2002 "Безопасность труда в строительстве. Часть 2. Строительное производство".

						1-16/1-ГП				
						Благоустройство территории в районе ул. Рыбников в г. Нарья-Маре. Расширение пешеходной зоны				
Изм.	Кол. уч.	Лист	№ док.	Подп.	Дата					
ГИП		Зименков Д.Г.			04.17	Генплан		Стадия	Лист	Листов
								П	10	
Разраб.		Бойко В.А.			04.17	Схема устройства ограждения М 1:1000		КУНАО «ЦСЗ»		
Н. контр.										

Technical drawing of a fence section showing a diamond mesh pattern. The drawing includes the following dimensions:

- Overall width: 300
- Overall height: 170
- Section height (top and bottom): 70
- Section width (left and right): 18,75
- Mesh dimensions:
 - Vertical spacing: 49,0
 - Horizontal spacing: 50
 - Mesh height: 32,8
 - Mesh width: 33,6
 - Mesh height (bottom): 20
 - Mesh width (bottom): 20

Поз.	Обозначение	Наименование	Кол.	Масса ед., кг	Приме- чание
		<u>Фундамент ограждения и опор</u>			
	ГОСТ 7473-2010	Бетон В15 (под опоры)	10,1 м³		
	ГОСТ 7473-2010	Бетон В15 (под ограждение)	28 м³		
	ГОСТ 8267-93	Щебень гранитный, фр. 20-40	2,5 м³		
	ГОСТ 5781-82	10АІ	1330 м.п.	0,62	825 кг
	ГОСТ 5781-82	8АІ	80 м.п.	0,40	32 кг
		<u>Ограждения и опоры</u>			
	ГОСТ 8639-82	Труба 20х20х1 ГОСТ 8639-82 Всm3cn ГОСТ 13663-86	888 м.п.	0,74	657 кг
	ГОСТ 10704-91	Труба Ø70, t=1,4	124 шт.	4,74	588 кг
	ГОСТ 7473-2010	Пластина стальная 120х120х6 мм	124 шт.	0,68	84 кг

1. Антикоррозионную защиту металлических конструкций выполнить эмалью ПФ-115 по ГОСТ 6465-76 (цвет черный) по грунту ГФ-021 по ГОСТ 25129-82 (толщиной не менее 55 мкм). Возобновление антикоррозионного покрытия выполнять не реже чем через 3 года;
2. Работы выполнять в соответствии с требованиями:
 - СНиП 12-03-2001 "Безопасность труда в строительстве. Часть 1. Общие требования",
 - СНиП 12-04-2002 "Безопасность труда в строительстве. Часть 2. Строительное производство";
3. Монтажную сварку вести вручную по ГОСТ 5264-80* электродами Э-42 (ГОСТ 9467-75*). Катет сварного шва принять по наименьшей толщине свариваемых деталей, кроме оговоренных.

Труба диам. 70

200

65 100

400

500

150

2000

Фундамент под ограждение

Пласт прива

Фундамент под опору

Фундаментное основание 150 мм

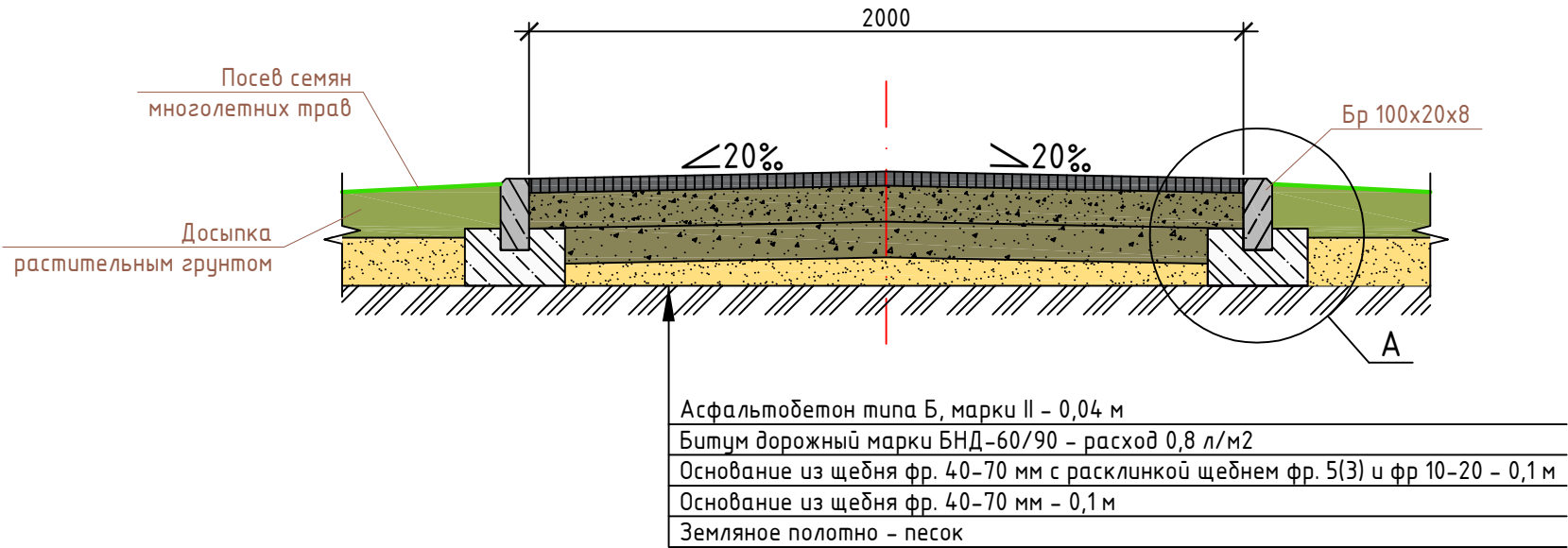
шаг 25

Technical drawing of a reinforced concrete slab cross-section. The slab is 140 cm wide and 340 cm high. It has a central rectangular reinforcement cage with a width of 100 cm and a height of 300 cm. The cage is formed by 10A1 bars (top and bottom) and 8A1 bars (left and right) spaced at 250 mm. The top and bottom bars are 10A1, and the side bars are 8A1. The slab is shown with diagonal hatching.

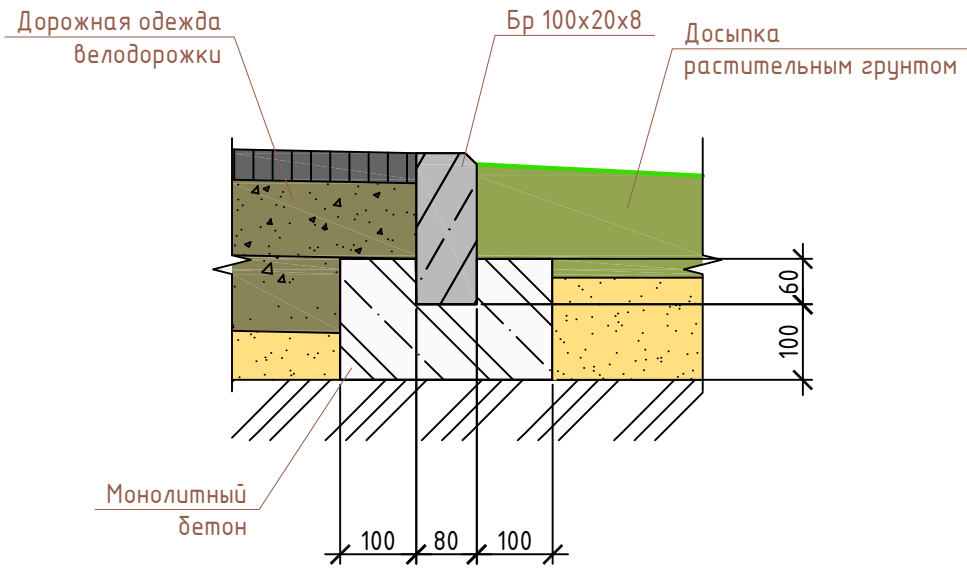
						1-16/1-ГП			
						Благоустройство территории в районе ул. Рыбников в г. Нарья-Марь. Расширение пешеходной зоны			
Изм.	Кол.уч.	Лист	№ док.	Подп.	Дата				
ГИП		Зименков Д.Г.		04.17		Генплан	Стадия	Лист	Листов
							П	11	
Разраб.		Бойко В.А.		04.17		Эскиз ограждения. Опора ограждения. Спецификация на устройство ограждения	КУ НАО «ЦСЗ»		
Н. контр.									

Формат А3

Конструкция дорожной одежды
М 1:20



А
М 1:10



Ведомость протуаров, дорожек и площадок

Поз.	Наименование	Ед. изм.	Количество	Примечание
1	Устройство велодорожки	м²	1956	
2	Устройство бортовых камней велодорожки	м	1860	

- Примечания:
1. Перед устройством насыпи произвести уплотнение основания катками;
 2. Розлив битумной эмульсии производить с расходом 0,8 л/м²;
 3. Работы выполнять в соответствии с требованиями:
 - СНиП 12-03-2001 "Безопасность труда в строительстве. Часть 1. Общие требования",
 - СНиП 12-04-2002 "Безопасность труда в строительстве. Часть 2. Строительное производство".

Согласовано



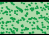

Взам. инв. №

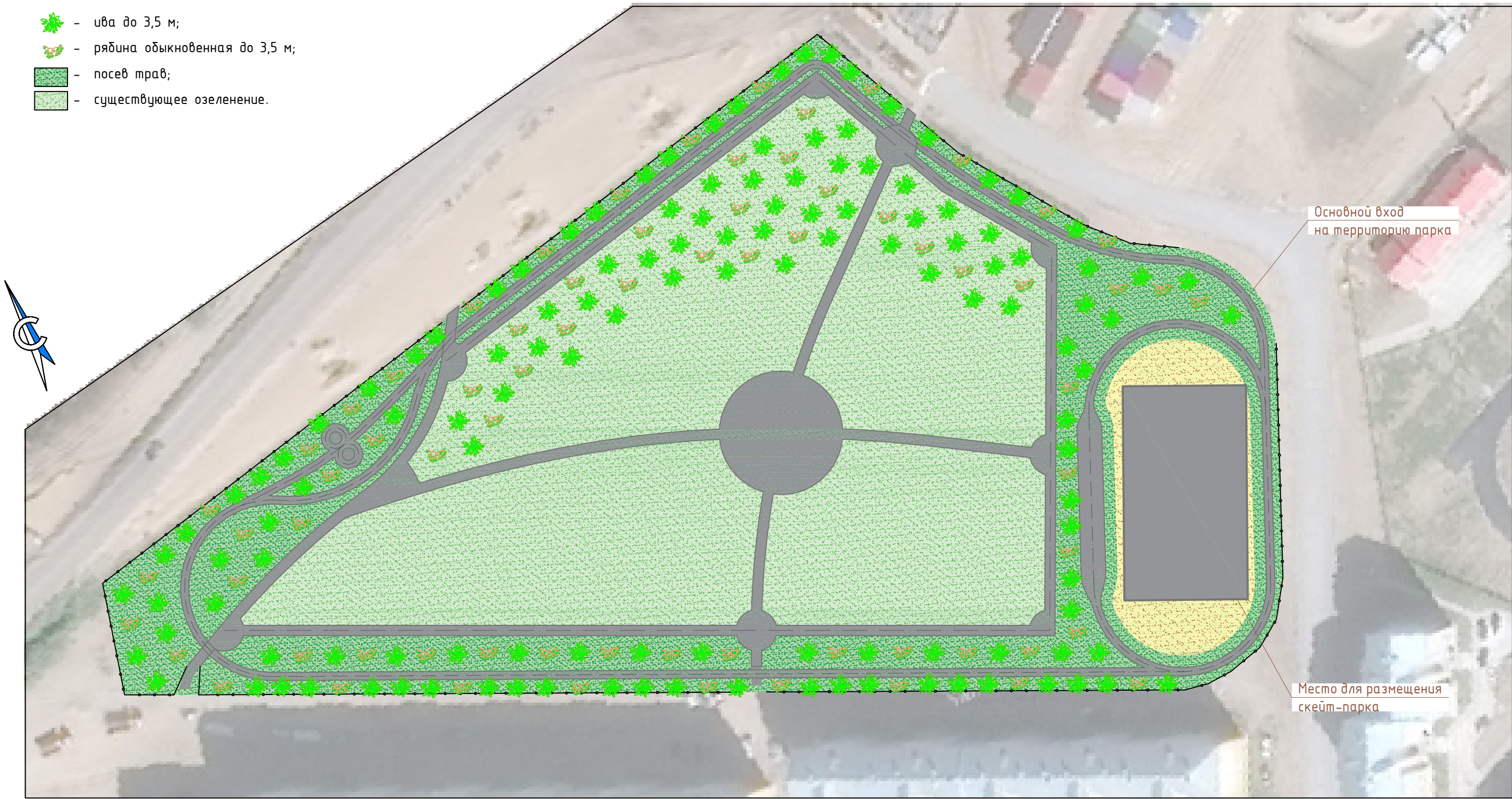
Подпись и дата

Инв. № подл.

						1-16/1-ГП			
						Благоустройство территории в районе ул. Рыбников в г. Нарья-Маре. Расширение пешеходной зоны			
Изм.	Кол. уч.	Лист	№ док.	Подп.	Дата	Генплан	Стадия	Лист	Листов
ГИП		Зименков Д.Г.			04.17		П	12	
Разраб.		Бойко В.А.			04.17				
						Конструкция дорожной одежды М 1:20	КУ НАО «ЦСЗ»		
Н. контр.									

Схема озеленения
М 1:1000

- Условные обозначения:
-  - ива до 3,5 м;
 -  - рябина обыкновенная до 3,5 м;
 -  - посев трав;
 -  - существующее озеленение.



Основные объемы по озеленению

Поз.	Элемент озеленения	Ед. изм	Количество	Примечание
1	Газон (посев трав)	м²	7405	10935 м²
2	Посадка деревьев (ивы)	шт.	130	
3	Посадка деревьев (рябина обыкновенная)	шт.	70	

						1-16/1-ГП			
						Благоустройство территории в районе ул. Рыбников в г. Нарья-Маре. Расширение пешеходной зоны			
Изм.	Кол. уч.	Лист	№ док.	Подп.	Дата				
ГИП		Зименков Д.Г.			04.17	Генплан	Стадия	Лист	Листов
							П	13	
Разраб.		Бойко В.А.			04.17	Схема озеленения М 1:1000	КУ НАО «ЦСЗ»		
Н. контр.									